



# Opération pesée des cartables

du 6 au 12 février 2018

Au Collège Joffre à Montpellier

# Opération pesée des cartables du 6 au 12 février 2018

Depuis de nombreuses années, les parents disent que les cartables sont trop lourds...

Mais, trop lourds comment ?

Afin d'avoir plus de données sur le poids des cartables, le conseil local FCPE a décidé d'organiser cette opération de pesée des cartables.

Nous avons envoyé un questionnaire aux adhérents en demandant de peser le cartable de leur(s) enfant(s) durant une semaine.

Les réponses reçues confirment que le poids du cartable dépasse souvent les 10 % de celui de l'élève.

Cette enquête a pour **objectif de faire un bilan du poids des cartables** de nos enfants, afin de sensibiliser tous les partenaires de l'école, concernés par ce problème.

## Circulaire n° 2008-002 du 11 Janvier 2008

*Texte adressé aux rectrices et recteurs d'académie ; aux inspectrices et inspecteurs d'académie, directrices et directeurs des services départementaux de l'éducation nationale ; aux chefs d'établissement*

« Le poids du cartable est une question de santé publique pour nos enfants : je souhaite que les établissements scolaires s'emparent de cette question, dès à présent, dans le cadre de la prévention du mal de dos en milieu scolaire.

**Au vu des pesées réalisées en ce début d'année scolaire, le poids moyen d'un cartable est encore de 8,5 kilos, ce qui correspond à environ 20 % du poids de l'enfant.**

Le problème, du port de charge excessif, touche en priorité les jeunes collégiens des classes de 6ème et 5ème qui ont davantage de matière s enseignées que les élèves de l'école primaire et qui, en plus du transport scolaire, doivent se déplacer de salle en salle entre deux cours.

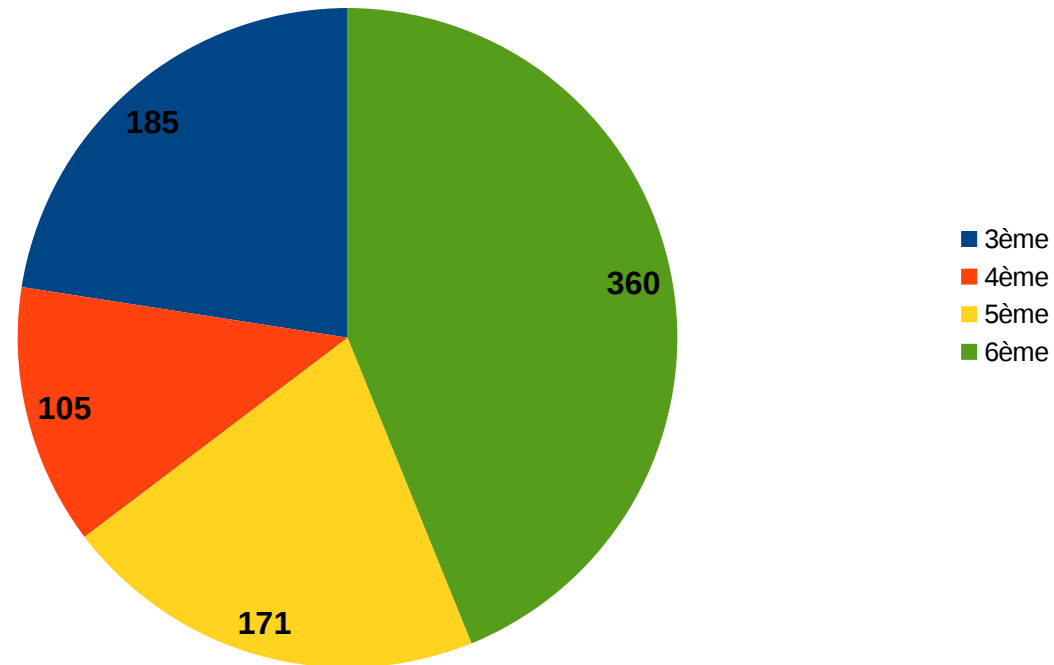
**C'est pourquoi je vous demande d'agir de façon pragmatique et de trouver sans délai des solutions concrètes afin de diviser, sous brève échéance, le poids du cartable par deux.** Elles concernent l'organisation des établissements scolaires, en lien notamment avec les collectivités locales, l'implication des enseignants et des parents, l'accompagnement des élèves. »

<http://www.education.gouv.fr/bo/2008/3/MENE0701925C.htm>

Opération pesée des cartables - du 6 au 12 février 2018

# Nombre de participants

Répartition par niveau

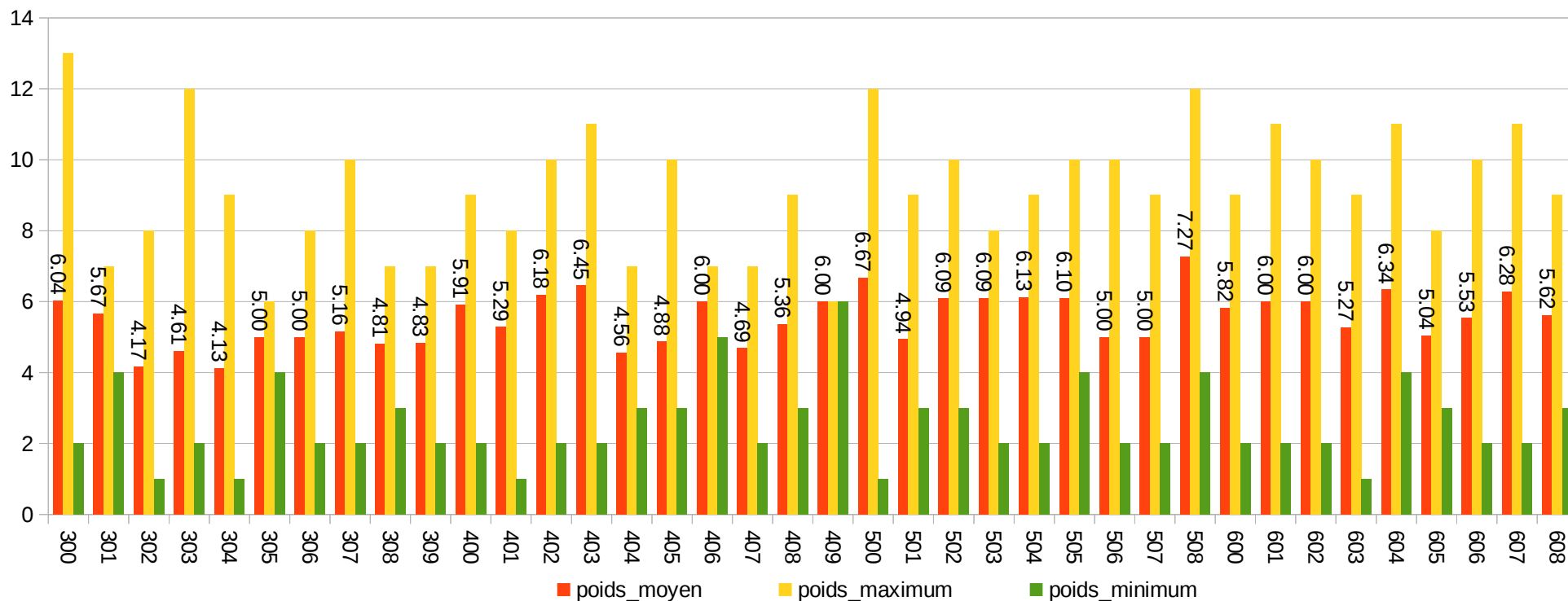


Au total 821 pesées ont été faites sur 5 jours

# Poids moyen, max et min par classe

## avec des disparités dans toutes les classes

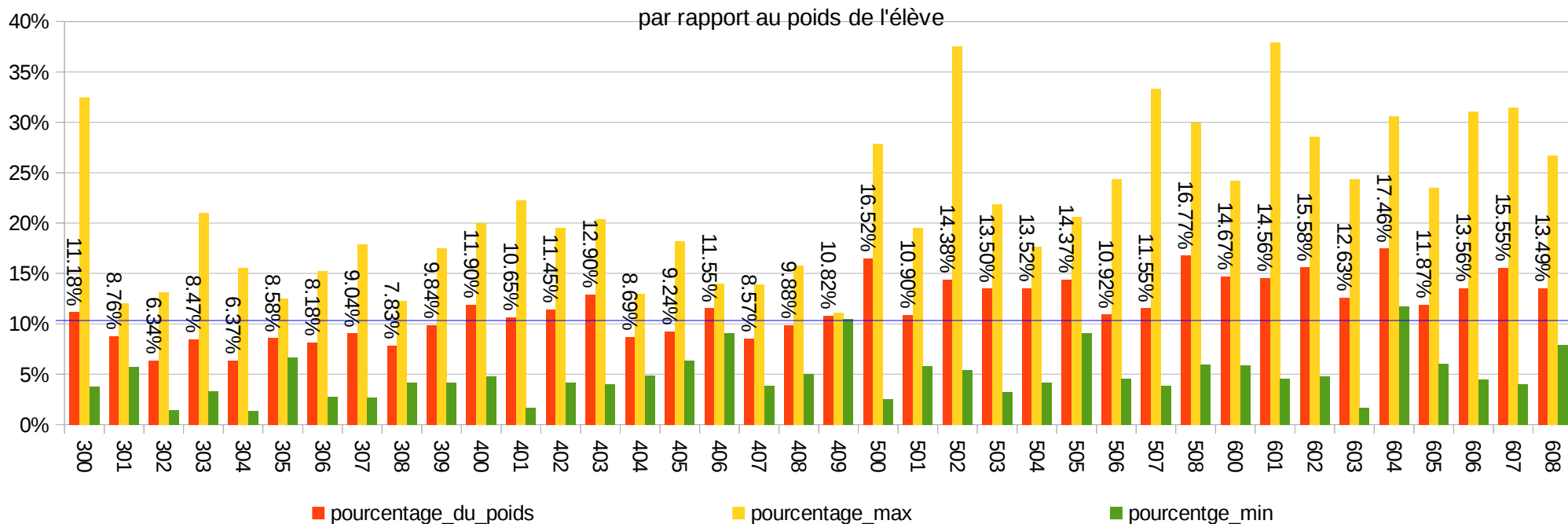
Poids des cartables par classe avec Max et Min



Nous constatons qu'à tous les niveaux, il y a des disparités de poids des cartables.

# Le cartable ne devrait pas faire plus de 10 % du poids de l'élève

Pourcentage du poids du cartable



Nous constatons que dans toutes les classes des 6ème et 5ème, le poids du cartable dépasse les 10 %.  
Pour les 3ème et 4ème, quelques classes passent les 10 %.

# Poids du cartable par niveau

	Poids moyen du cartable	% poids du cartable / poids de l'élève	% médian du poids du cartable / poids de l'élève	Poids moyen de l'élève
3ème	4.97 kg	8.76 %	8.33 %	59.01 kg
4ème	5.36 kg	10.25 %	9.52 %	53.50 kg
5ème	5.91 kg	13.65 %	13.21 %	45,53 kg
6ème	5.78 kg	14.36 %	13.64 %	41.76 kg

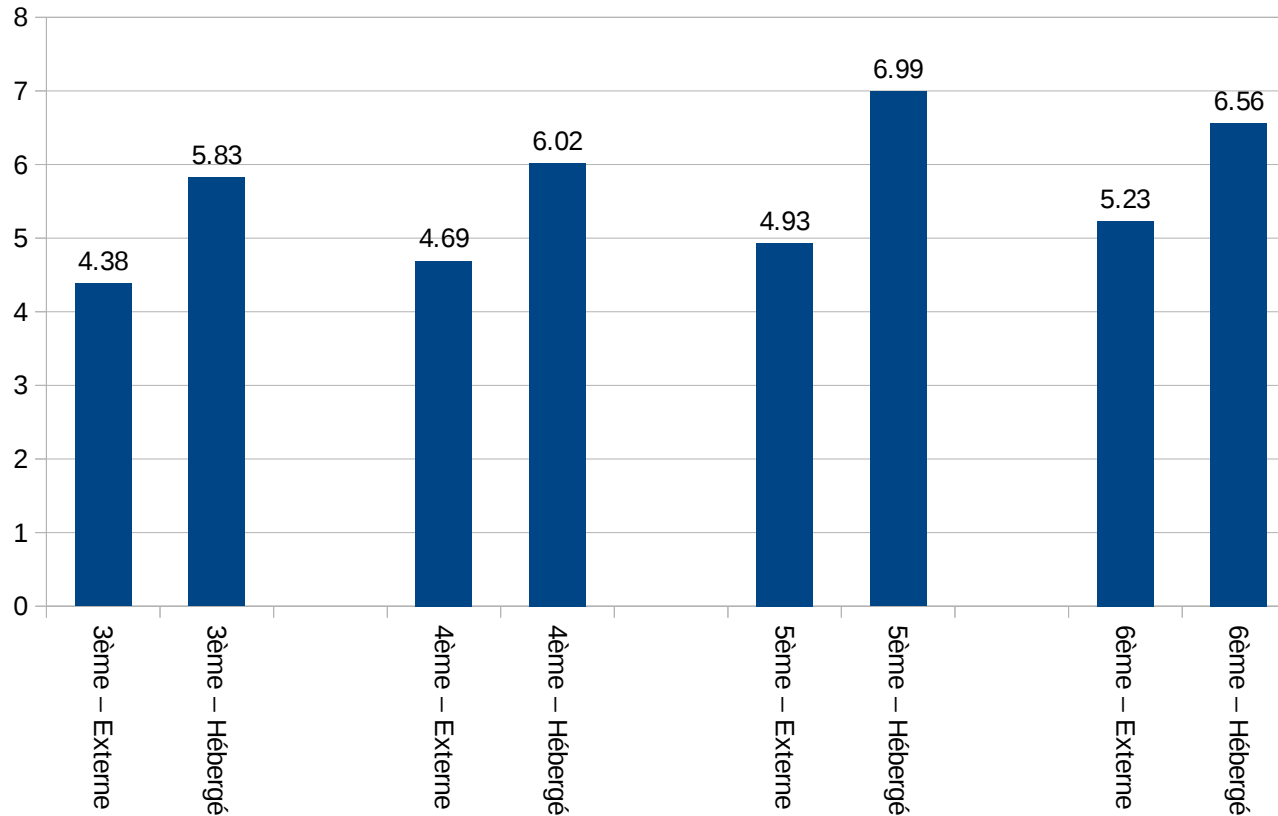
Le poids du cartable varie peu entre les 6ème et les 3ème, seulement 1 kg d'écart. C'est surtout le poids des élèves qui augmente près de 20 kg en moyenne.

Il est donc difficile de rester sous la barre des 10 % du poids de l'élève pour le 6ème et 5ème.

# Poids moyen des cartables

## avec distinction Externe (4 cours et -) – Hébergé (5 cours et +)

poids moyen des cartables  
distinction Externe et Demi-pensionnaire

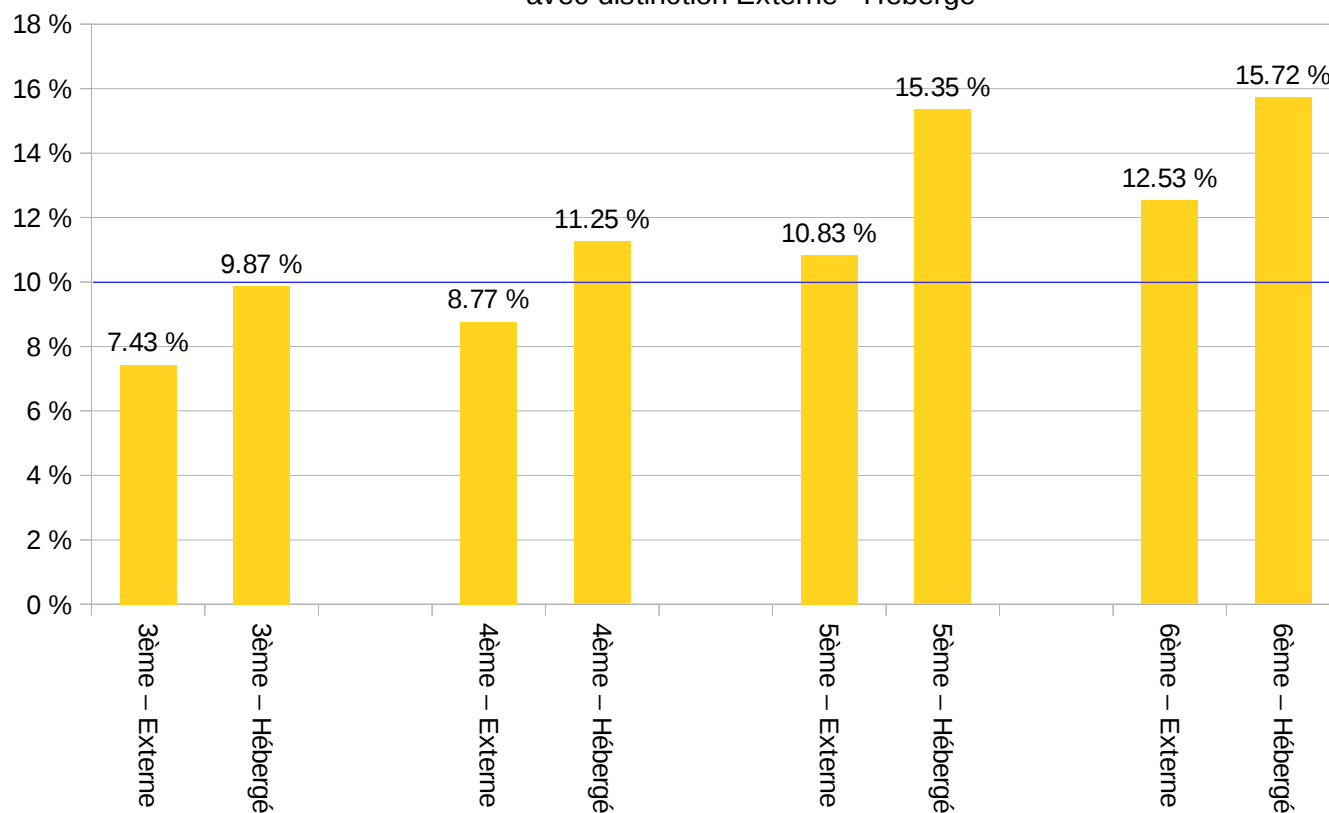




# Pourcentage du poids des cartables avec distinction Externe (4 cours et -) – Hébergé (5 cours et +)

Pourcentage Poids des Cartables

avec distinction Externe - Hébergé



Nous constatons que pour les 6ème et 5ème même les externes passent la barre des 10 % de leur poids.

# Poids des cartables

Lors de la pesée des cartables, pour un même jour, une même classe, et un même nombre de cours, nous avons constaté de grands écarts de poids des cartables.

Ces écarts peuvent aller jusqu'à 5 kg d'écart.

Niveau 6ème	Classe	G ou F	Poids avec cartable (A)	Poids sans cartable (B)	Poids du cartable (A-B)	Nbre de cours différents	% poids cartable / poids élève
6	601	F	47,00	44,00	3,00	4,00	6,82 %
6	601	F	55,00	49,00	6,00	4,00	12,24 %
6	601	F	43,00	38,00	5,00	4,00	13,16 %
6	601	F	37,00	33,00	4,00	4,00	12,12 %
6	601	F	45,00	41,00	4,00	4,00	9,76 %
6	601	G	75,00	70,00	5,00	4,00	7,14 %
6	604	F	39,00	32,00	7,00	4,00	21,88 %
6	604	F	52,00	45,00	7,00	4,00	15,56 %
6	604	F	40,00	34,00	6,00	4,00	17,65 %
6	604	F	46,00	39,00	7,00	4,00	17,95 %
6	604	F	46,00	41,00	5,00	4,00	12,20 %
6	607	F	45,00	40,00	5,00	3,00	12,50 %
6	607	F	55,00	47,00	8,00	3,00	17,02 %
6	607	F	66,00	63,00	3,00	3,00	4,76 %

# Actions...

- **Le kit des fournitures scolaires.** il a permis d'avoir des discussions sur les fournitures : cahiers de 48 pages...
- **Livres numériques** : les salles sont équipées. Un élève de 6ème pèse en moyenne 40kg. Certains livres représentent 1.50 à 2 % de leur poids, comme par exemple :
  - Livre de Français : 890 gr ;
  - Livre de Math : 600 gr ;
  - Livre Histoire géographie : 860 gr...
- **Cartable Numérique à partir de la 6ème.**
- **Autre piste de travail :**  
Ce sondage a mis en lumière les écarts de poids des cartables pour des élèves de la même classe, le même jour avec le même nombre de cours.  
Peut-être pourrions-nous réfléchir à **une notice/boite à outils pour guider les élèves** lorsqu'ils font leur cartable, le soir, avec leur parents et sur l'utilisation des casiers.

Opération pesée des cartables - du 6 au 12 février 2018

# Poids des cartables

## Merci de votre attention